

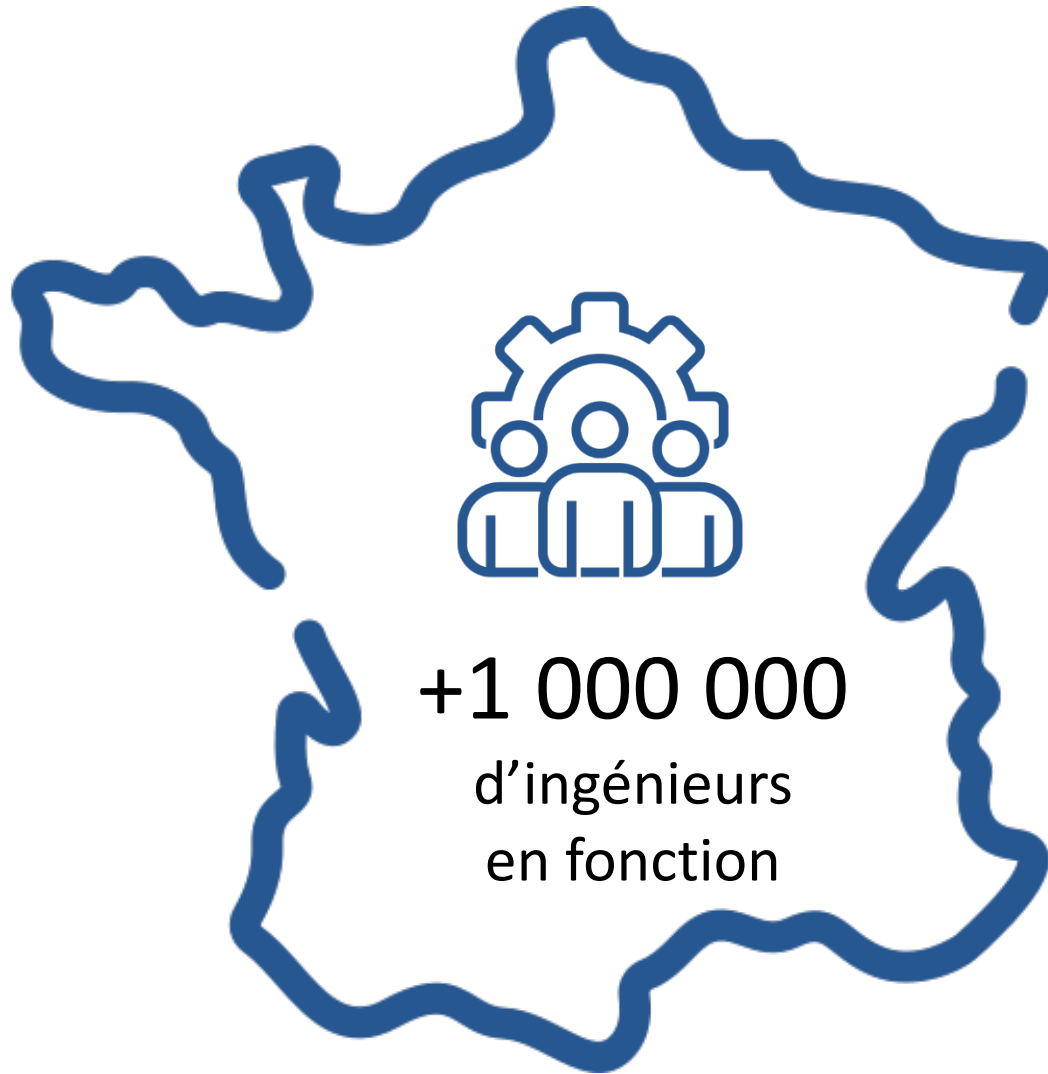


**POLYTECH<sup>®</sup>**  
NICE SOPHIA  
UNIVERSITÉ CÔTE D'AZUR 

École Polytechnique Universitaire

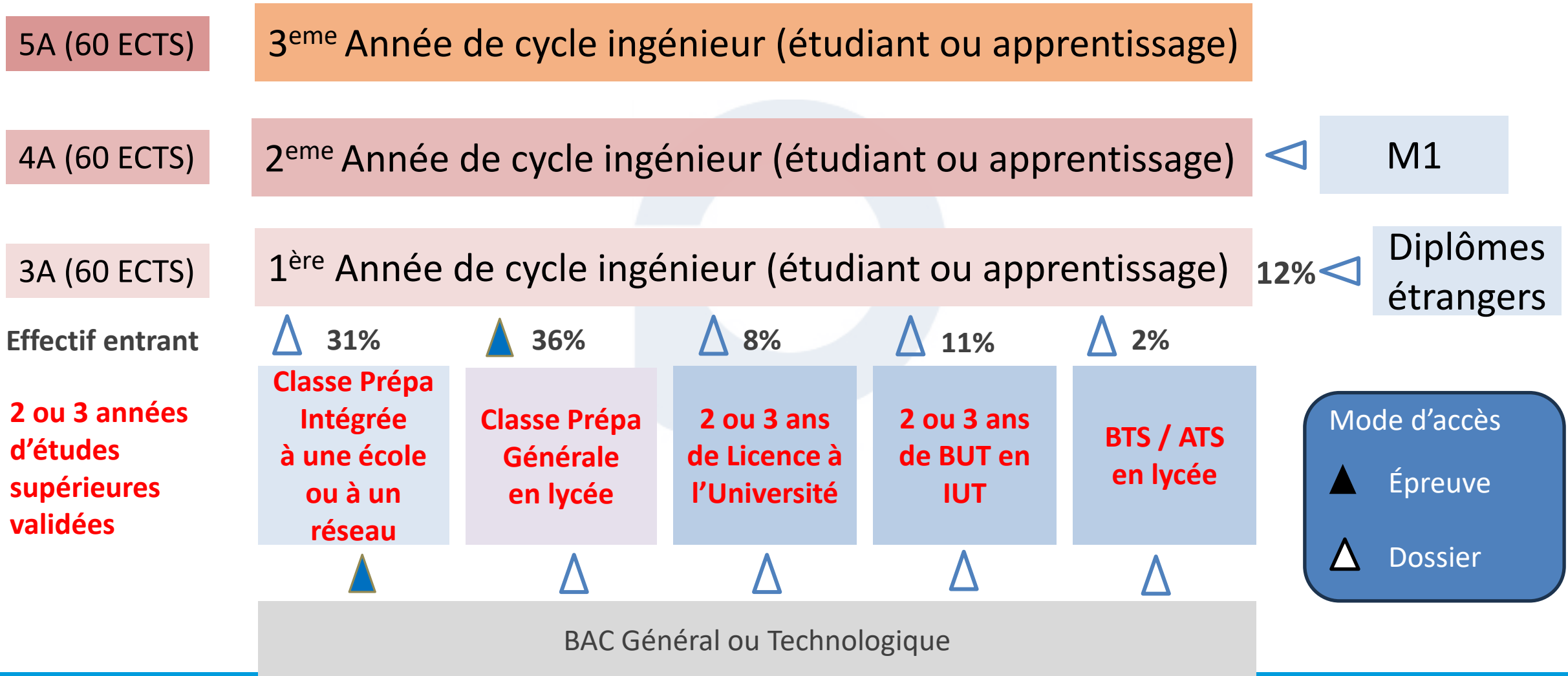




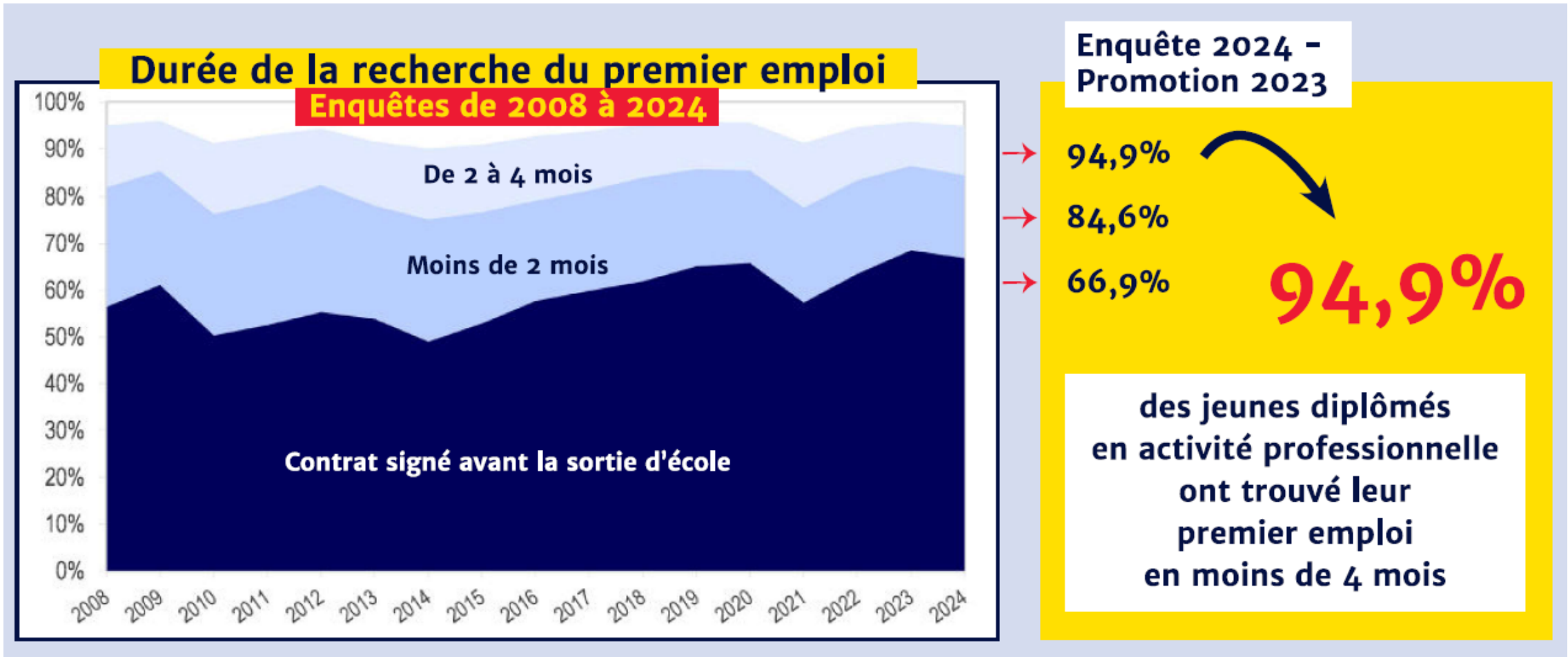


**+40 000**  
nouveaux  
diplômés par an

# PARCOURS de FORMATION au DIPLÔME d'INGENIEUR (données 2023)



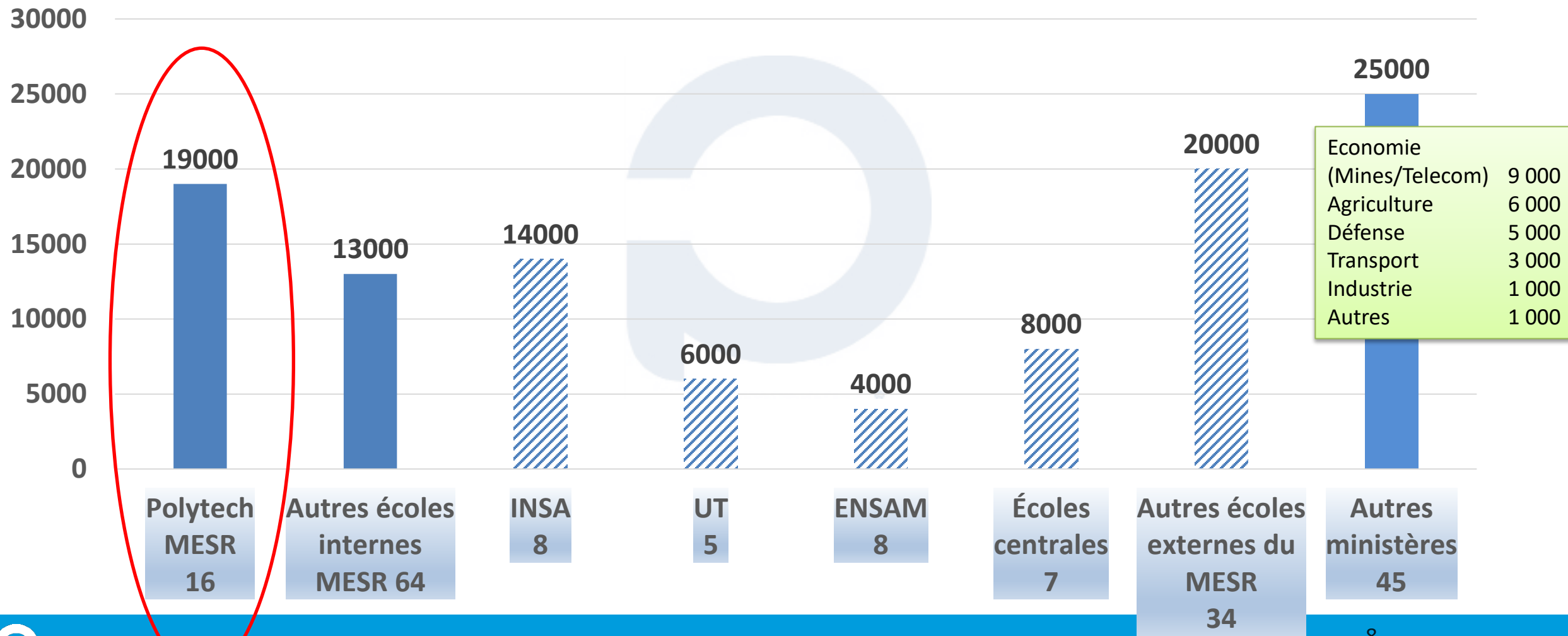
# Taux d'insertion (enquête CGE 2024)



# Effectifs écoles d'ingénieurs 2023 : 180 000 élèves

## 110 000 écoles publiques + 70 000 écoles privées

<https://www.education.gouv.fr/reperes-et-references-statistiques-2023-378608>





DEVENEZ INGÉNIEUR

POLYTECH

ANGERS - ANNECY-CHAMBERY - CLERMONT - DIJON - GRENOBLE - LILLE - LYON - MARSEILLE  
MONTPELLIER - NANCY - NANTES - NICE SOPHIA - ORLÉANS - PARIS-SACLAY - SORBONNE - TOURS



Édition 2023-2024  
www.polytech-reseau.org

Inventons  
les mondes  
de demain

16 écoles Polytech en France  
4 écoles associées  
Réseau créé en 2004



CANDIDATER

<https://admissions.polytech-reseau.org/frontblocks/Candidats/>



120 spécialités de formation, 19 000 étudiants en formation  
3 800 diplômés par an (10% des ingénieurs diplômés en France)  
+100.000 ingénieurs en activité (10% des ingénieurs français)

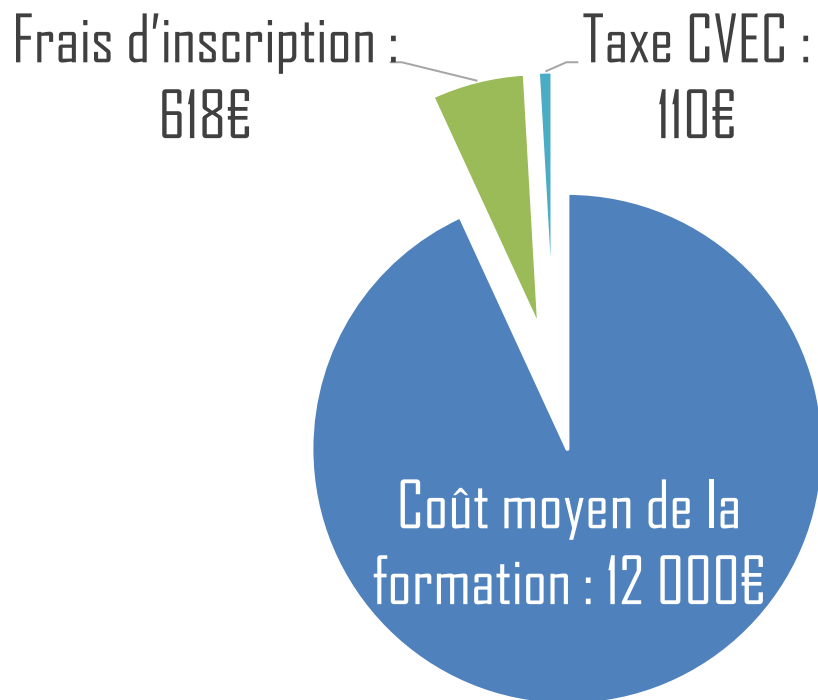
# Des écoles publiques au service du bien commun

- Des écoles offrant un haut niveau en sciences et en savoirs-faires techniques réparties sur tout le territoire
- Un coût des études financé par l'Etat (écoles publiques)
- L'excellence des élèves avec plus de 80% de mention TB et B
- Le plus grand choix de spécialité des réseaux d'école (+120)
- Une grande proximité avec les entreprises qui assure plus de 90% d'emploi en moins de 6 mois (enquête IESF 2024)
- Une recherche publique de haut niveau donnant un accès direct à de grands équipements scientifiques financés par l'Etat
- Des enseignants-chercheurs de réputation mondiale offrant un contenu sans cesse réactualisé

# Un fonctionnement tourné vers les besoins des élèves

- Un possible changement d'école pour choisir sa spécialité
- Le statut étudiant ou apprenti changeable en cours de cursus
- Le semestre d'études et le stage à l'étranger inclut dans le cursus
- Des TD par groupe de 24 élèves et une pédagogie par projet
- Un encadrement proche des élèves grâce à une majorité de personnels permanents
- Une vie association intra et inter école forte
- Une association nationale des Alumni visible aussi à l'international
- Un accompagnement adapté aux élèves grâce aux services de santé des universités (mission handicap, psychologue, infirmerie...)
- Des cursus aménagés pour les élèves à haut potentiel entrepreneurial, sportif et artistique

# Frais de scolarité dans le réseau POLYTECH



- **Ecole publique du MESR français**
- **Frais d'inscription et frais de formation :**
  - 0€ pour les boursiers de l'Etat : frais d'inscription et coût de la formation totalement pris en charge par l'Etat
  - 0€ pour les apprentis : frais d'inscription et coût de la formation totalement pris en charge par les entreprises
  - 618€ pour les étudiants de l'UE : coût de la formation totalement financé par l'Etat
  - 618€ à 3 870€ pour les étudiants hors de l'UE : inclut les frais d'inscription et une participation au coût de la formation, selon les écoles
- **Taxe CVEC :** Contribution à financer la vie étudiante et de campus (services de sport, culture, santé...). Obligatoire pour tous.

# ADMISSION et DEROULEMENT DE LA FORMATION

BAC GENERAL

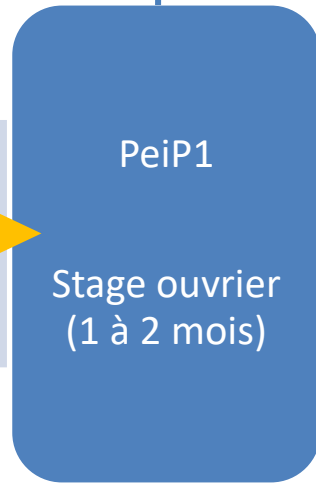
concours

Geipi Polytech



Transfert possible entre écoles Polytech

Cycle Ingénieur

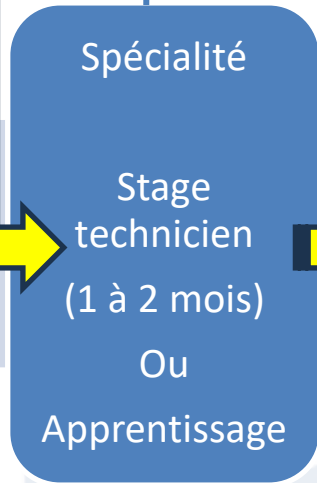


1<sup>ère</sup> année



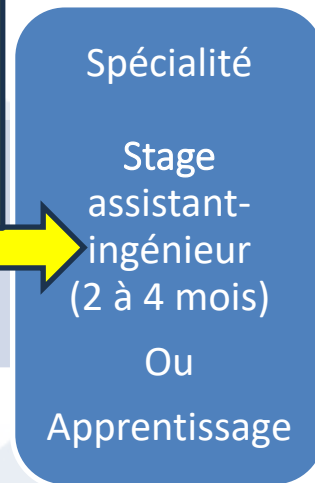
2<sup>ème</sup> année

L1 CPGE1  
CUPGE1 CPI



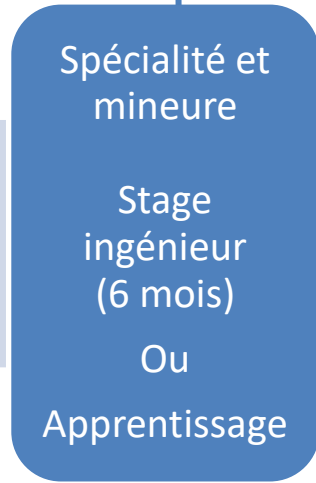
3<sup>ème</sup> année

BUT  
Licence  
BTS, DE3



4<sup>ème</sup> année

M1  
DE4



5<sup>ème</sup> année



# Comment intégrer le réseau ?

Bacheliers



Recrutement postbac : 3 987 places  
(2 450 Polytech dont 154 « Bio »)  
35 écoles (25 000 candidats)

Étudiants de CPGE



Recrutement MP, **MPI**, PC, PSI, PT, TB : 1 100 places (7000  
places globales) + BCPST (100 places)  
75 écoles (20 000 candidats)

BUT, L2, L3



Environ **475** places pour les BUT2/3 et **334** pour les L2/L3

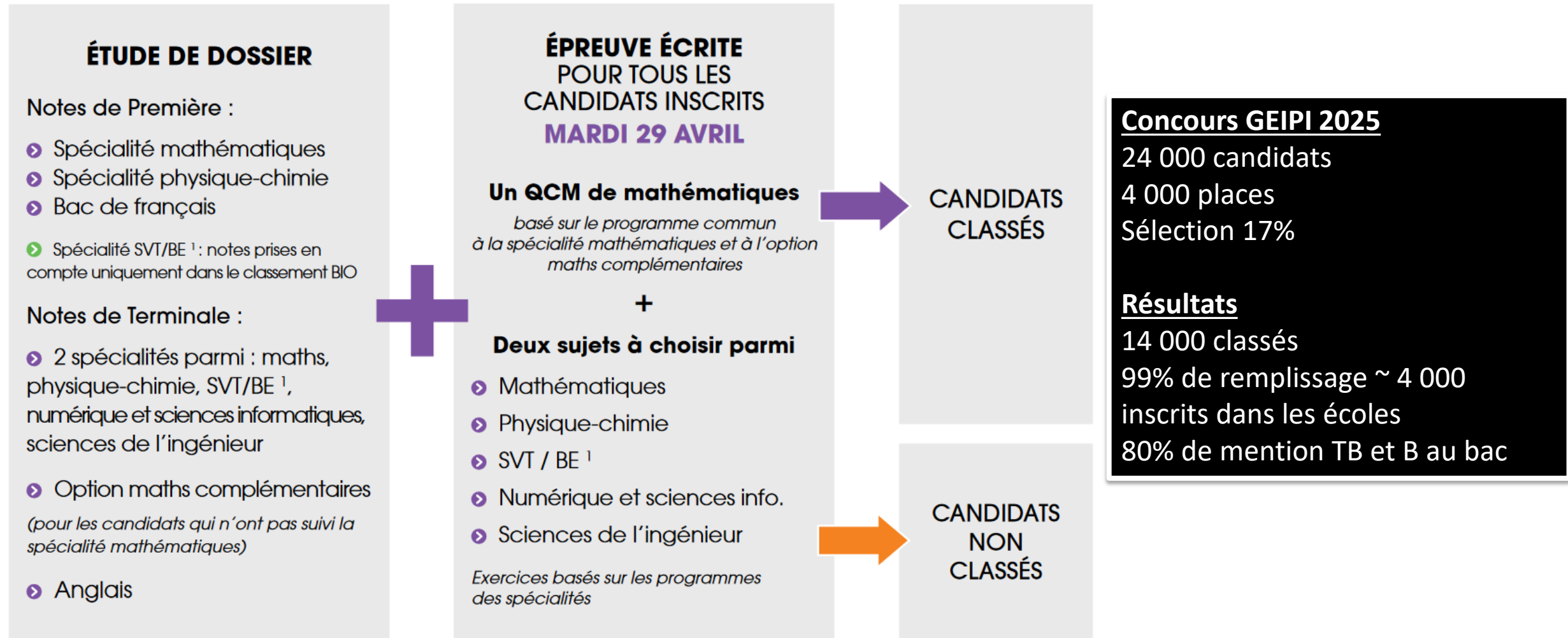
Diplôme étranger

équivalent à Bac+2 ou Bac+3



# APRÈS LE BAC

## DÉROULEMENT DU CONCOURS



<sup>1</sup> Sciences de la Vie et de la Terre / Biologie Ecologie (dans les lycées agricoles)

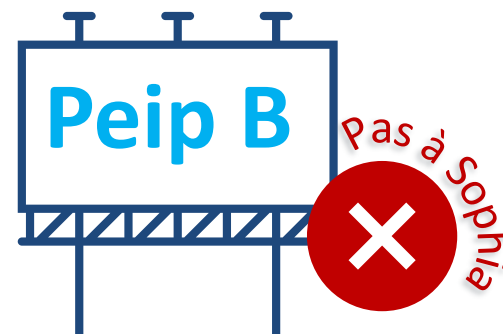
# Quel PeiP choisir ?




 Bacheliers scientifiques

 Permet d'intégrer 80 spécialités du réseau Polytech

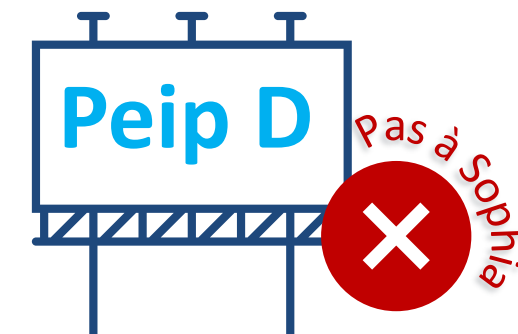
 Seules les spécialités **Génie Biologique à Angers, Marseille et à Nice Sophia** ne sont pas accessibles




 BIO pour bacheliers scientifiques

 Permet d'intégrer des spécialités du domaine "eau, environnement", et les spécialités "génie biologique et génie alimentaire" du réseau Polytech (15 spécialités accessibles)

PeiP présent à Angers, Clermont-Ferrand, Lille, Montpellier, Paris-Sorbonne



 pour bacheliers STI2D et STL

 Permet d'intégrer, en cas de réussite, les spécialités accessibles au BUT suivi

PeiP présent dans 7 écoles



# Quelques conseils... pour intégrer le PeiP<sub>A</sub>



## En classe de Première :

- La spécialité mathématiques
- La spécialité physique-chimie
- Un 3e enseignement de spécialité de votre choix



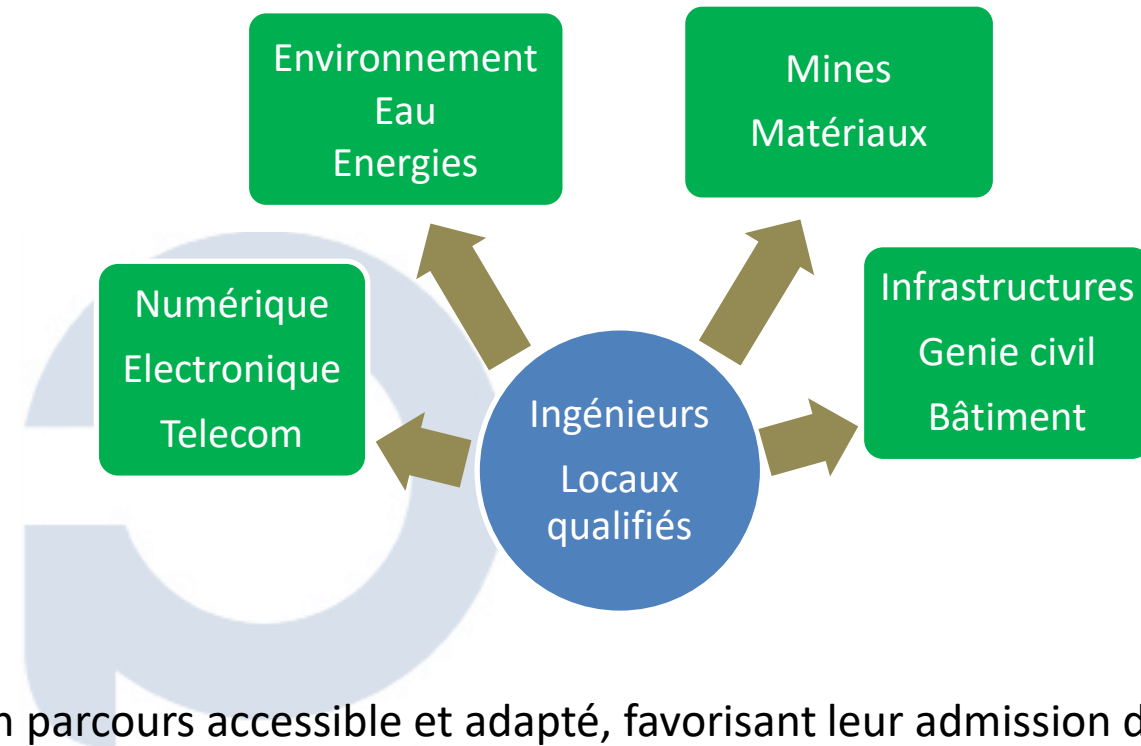
## En classe de Terminale :

La spécialité **mathématiques** (ou à défaut l'option maths complémentaires et deux spécialités scientifiques autres)

- + Complété par l'un des enseignements de spécialité suivants :
- Physique-chimie
  - Sciences de la vie et de la terre
  - Numérique et sciences informatiques
  - Sciences de l'ingénieur
  - Biologie écologie

# Polytech Nice Sophia – Le cycle préparatoire PeiP de Noumea

## ✓ Le contexte en Nouvelle-Calédonie

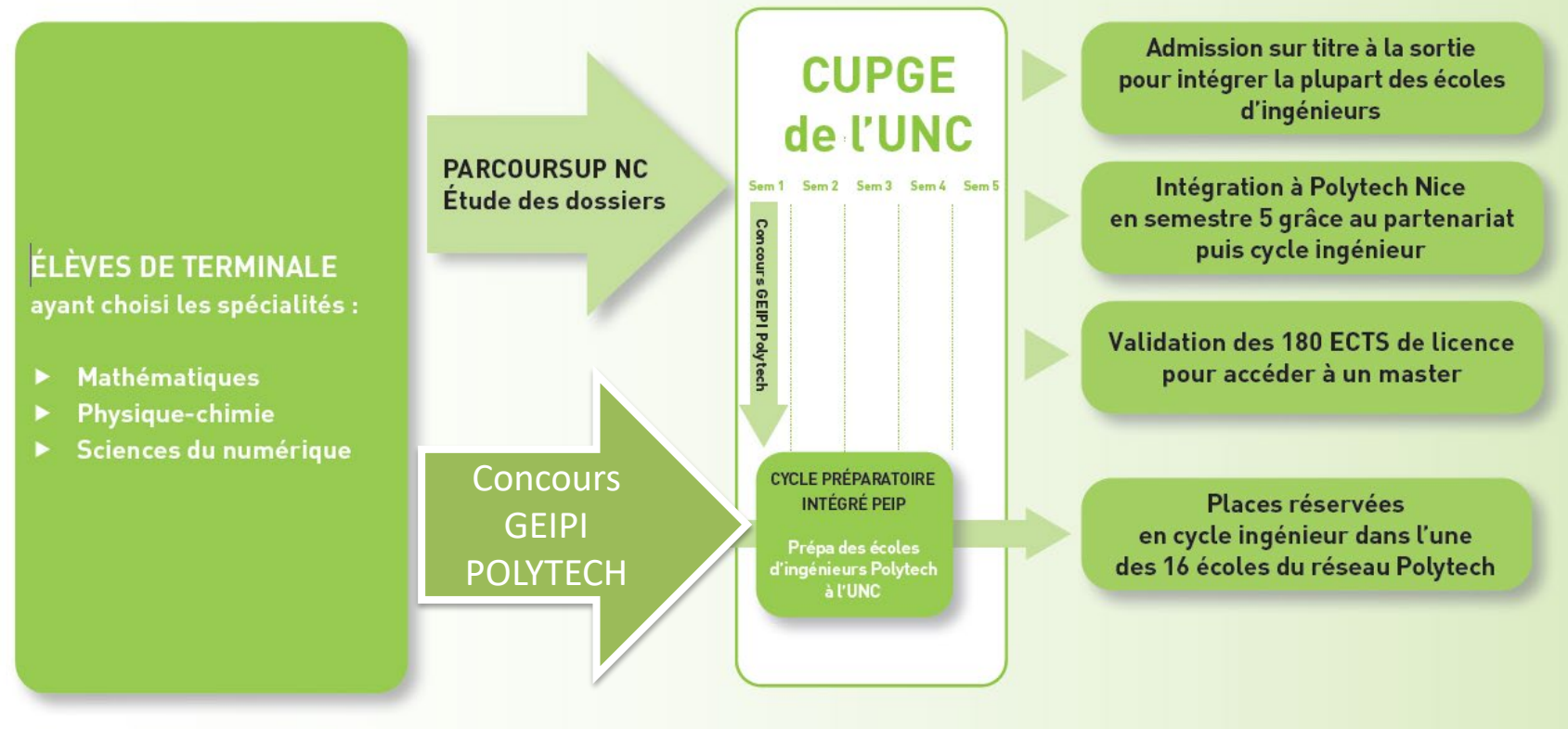


- ✓ Volonté d'offrir aux étudiants calédoniens un parcours accessible et adapté, favorisant leur admission dans des écoles d'ingénieurs reconnues à travers la France.
- ✓ Ce dispositif complète l'offre existante du CUPGE de l'UNC en proposant une formation intégrée dans le réseau Polytech, réputé pour la qualité et la diversité de ses spécialités, facilitant ainsi la continuité des études et la réussite en école d'ingénieur.
- ✓ Plusieurs dispositifs d'accompagnement des étudiants calédoniens lors de leur transition entre l'UNC et une école Polytech en métropole (suivi pédagogique, préparation à la mobilité, aides financières)

# Polytech Nice Sophia – Le cycle préparatoire PeiP de Noumea

- ✓ Adossé au CUPGE de l'UNC
- ✓ Les cours ont lieu à l'UNC selon notre calendrier austral
- ✓ Double inscription (en CUPGE à l'UNC et en PeiP à Polytech Nice)

## Cycle universitaire préparatoire aux grandes écoles de l'UNC - CUPGE de l'UNC



# Calendrier

CUPGE

PEIP

**S1** 1<sup>er</sup> semestre  
Février à juin N

Participation à la campagne  
d'admission Parcoursup France  
Candidature en PeiP et passage  
du concours Geipi en avril N

**S2** 2<sup>ème</sup> semestre  
Juillet à novembre N

1<sup>er</sup> semestre

Septembre N à janvier N+1  
Résultats obtenus en S1 CUPGE  
reportés sur le S1 PEIP

**S1**

Jury d'école S1  
Février N+1

**S3** 3<sup>ème</sup> semestre  
Février à juin N+1

2<sup>ème</sup> semestre

Février à juin N+1  
Résultats obtenus en S2 CUPGE  
reportés sur le S2 PEIP

**S2**

Jury d'école S2 et 1<sup>ère</sup> année  
Juin N+1

**S4** 4<sup>ème</sup> semestre  
Juillet à novembre N+1

3<sup>ème</sup> semestre

Septembre N+1 à janvier N+2  
Résultats obtenus en S3 CUPGE  
reportés sur le S3 PEIP

**S3**

Jury d'école S3  
Février N+2

**S5** 5<sup>ème</sup> semestre  
Février à juin N+2

4<sup>ème</sup> semestre

Février à juin N+2  
Résultats obtenus en S4 CUPGE  
reportés sur le S4 PEIP

**S4**

Jury d'école S4 et 2<sup>ème</sup> année  
Juin N+2

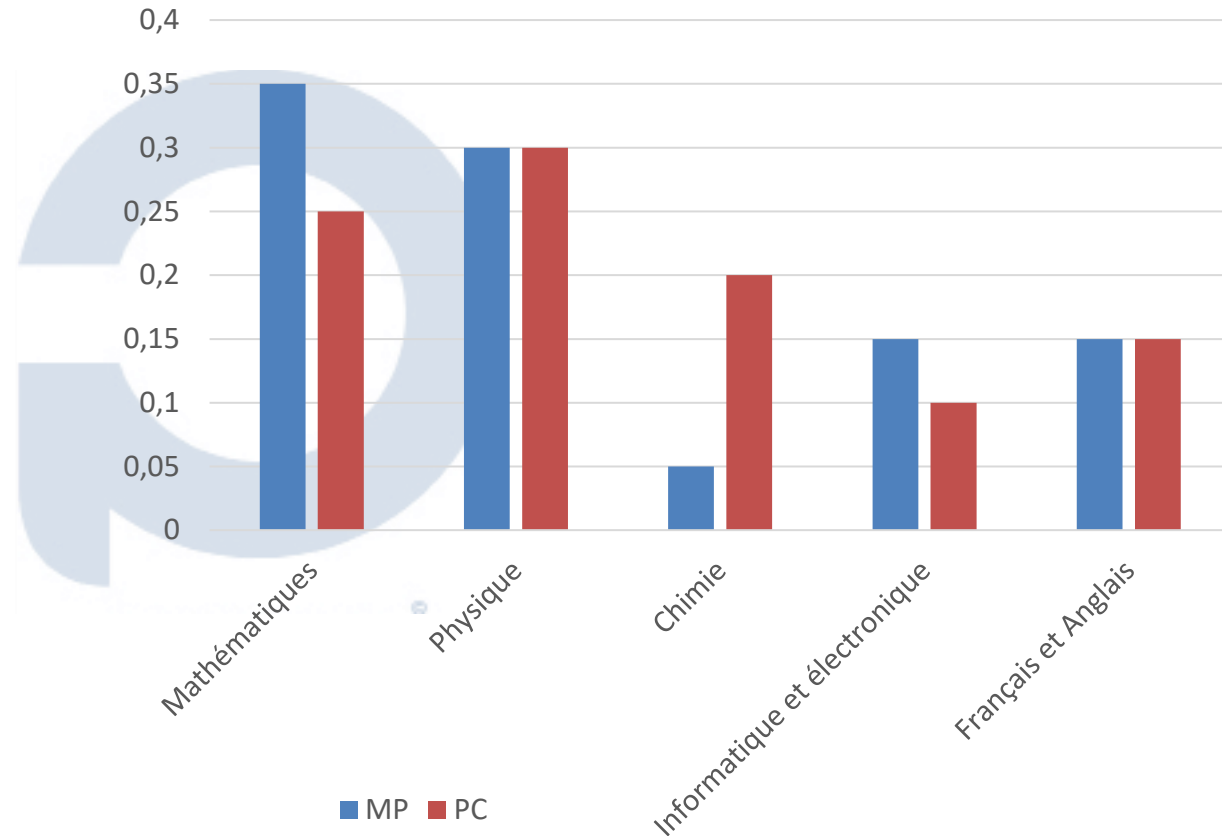
# Polytech Nice Sophia – Le cycle préparatoire PeiP de Noumea

- ✓ Sur le site de Nouville de l'UNC - Salle spécifique CUPGE
- ✓ Cours de février à novembre
- ✓ 350 à 400 heures d'enseignement par semestre
- ✓ Ambiance de travail universitaire
- ✓ Accès aux installations universitaires (installations sportives, BU, RU, ...)



# Polytech Nice Sophia – Le cycle préparatoire PeiP de Noumea

- ✓ Les enseignants sont en majorité des enseignants chercheurs
- ✓ Mathématiques 25 à 35% : algèbre, analyse, probabilité...
- ✓ Physique 30% : optique, mécanique, électromagnétique, électricité,
- ✓ Chimie 5 à 20% : chimie des solutions, thermochimie, chimie organique...
- ✓ Informatique et électronique 10 à 15% : algorithmique et programmation, électronique analogique, numérique
- ✓ Communication 15% : anglais et français écrit et oral
- ✓ 70 % des enseignements en groupe de moins de 30 élèves au semestre 1 puis la quasi totalité dès le semestre 2





- 1 seul dossier
- 1 concours commun
- Possibilité de choisir de 1 à 34 écoles (publiques)
- 2306 places en PeiP A (3987 au total)  
dont 16 à Nouméa et 120 à Nice
- 154 places en PeiP B  
**(dont 0 à Polytech Nice)**





## CALENDRIER DES CONCOURS 2025

Inscription aux concours	Du 15 janvier au 13 mars	Sur Parcoursup
Confirmation des vœux	Jusqu'au 2 avril	Sur Parcoursup
<b>Concours Bac Général</b>		
Télécharger sa convocation	A partir du 22 avril	Espace candidat Sur le site du concours
Epreuve écrite	<b>Mardi 29 avril</b>	200 centres d'écrit A choisir sur Parcoursup
<b>Concours Bac Technologique</b>		
Entretien de motivation	Entre mi-avril et début mai	Dans les 14 écoles
<i>Les candidats convoqués devront prendre rendez-vous sur le site du concours dans l'Espace candidat</i>		
Résultats	Fin mai / début juin	Sur Parcoursup